



Réunion publique
Saint Rémy
3 avril 2025





Gestion des milieux aquatiques et prévention des inondations



RETOUR SUR LES CRUES D'OCTOBRE 2024

Historique des crues de l'Yvette

- 29 décembre 1947
 - Crue peu documentée
- Janvier 1966
 - Fonte des neiges, couplée à des pluies torrentielles
- 21 mars 1978
 - 500ha inondés – Pluies longues de faible intensité + saturation des sols
- 26 octobre 1981
 - Pluies longues de faible intensité + saturation des sols
- 28 décembre 1999
 - + de 360 habitations inondées - Fortes précipitations après de longues pluies saturantes, suivies d'une tempête « Lothar » (vent violent)
- Mai-juin 2016
 - Evacuation de plus de 2000 personnes - Crue lente suite à des pluies longues de faible intensité
- 11-12 juin 2018
 - Pluies orageuses intenses mais localisées



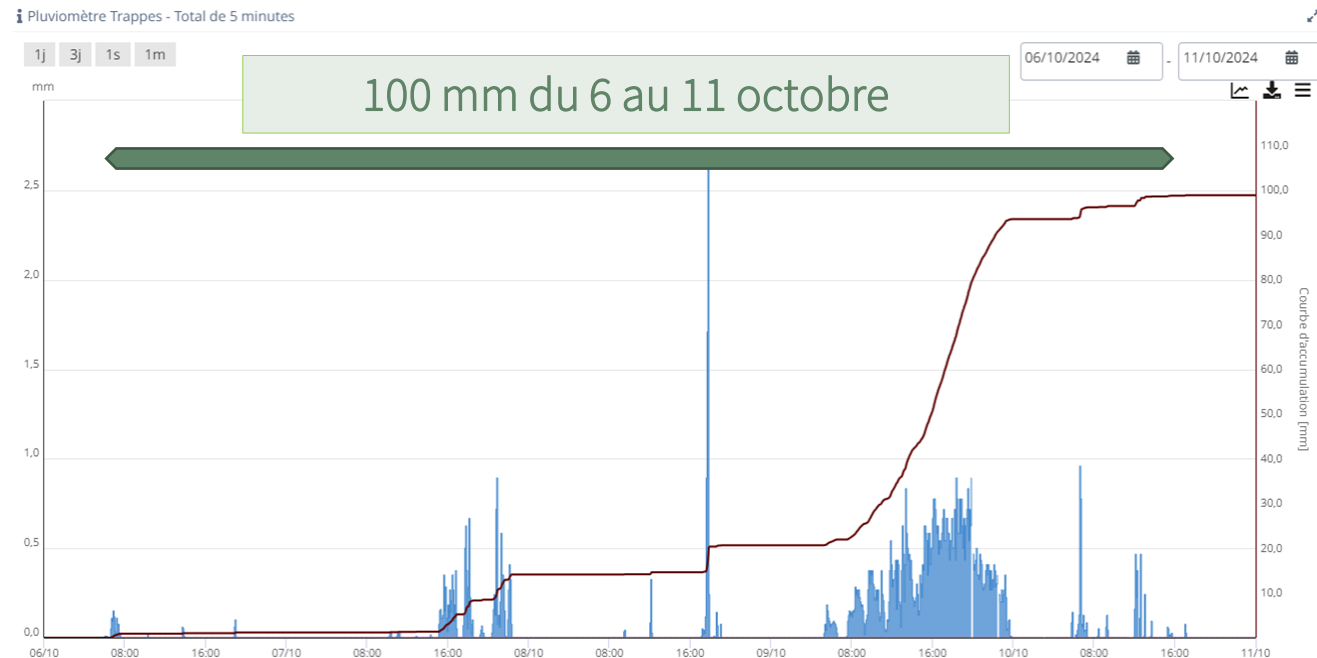
CRUE - OCTOBRE 2024

Des pluies importantes... provoquant une crue exceptionnelle...



Des précipitations records en 2024...

- Une année 2024 pluvieuse: avec des pluies mensuelles excédentaires par rapport aux moyennes mensuelles
- 9 octobre 2024 - Tempête Kirk: une pluie homogène sur l'ensemble du bassin versant, représentant plus d'1,5mois de précipitations sur 18h

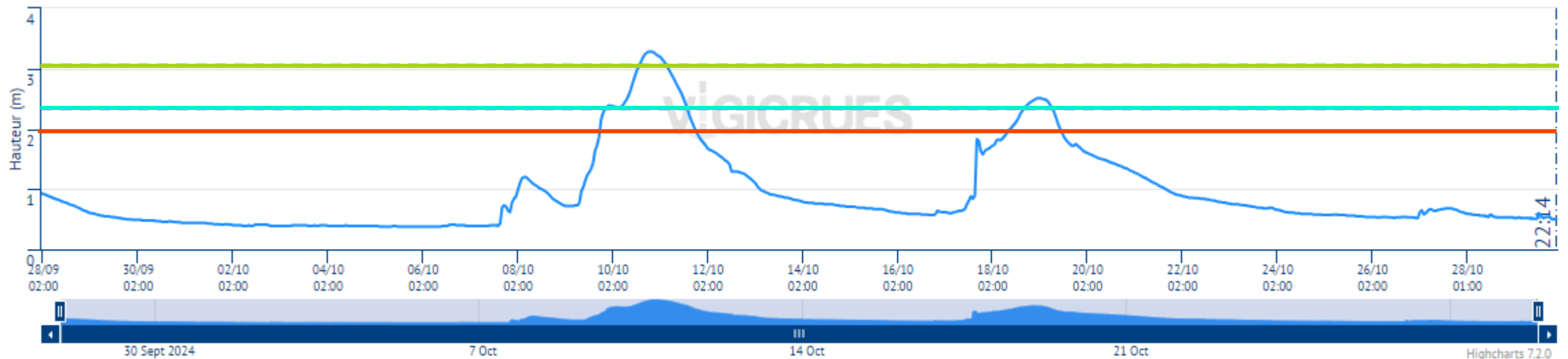


- 17 octobre 2024 - pluies orageuses – 30mm en quelques heures en amont sur des sols saturés

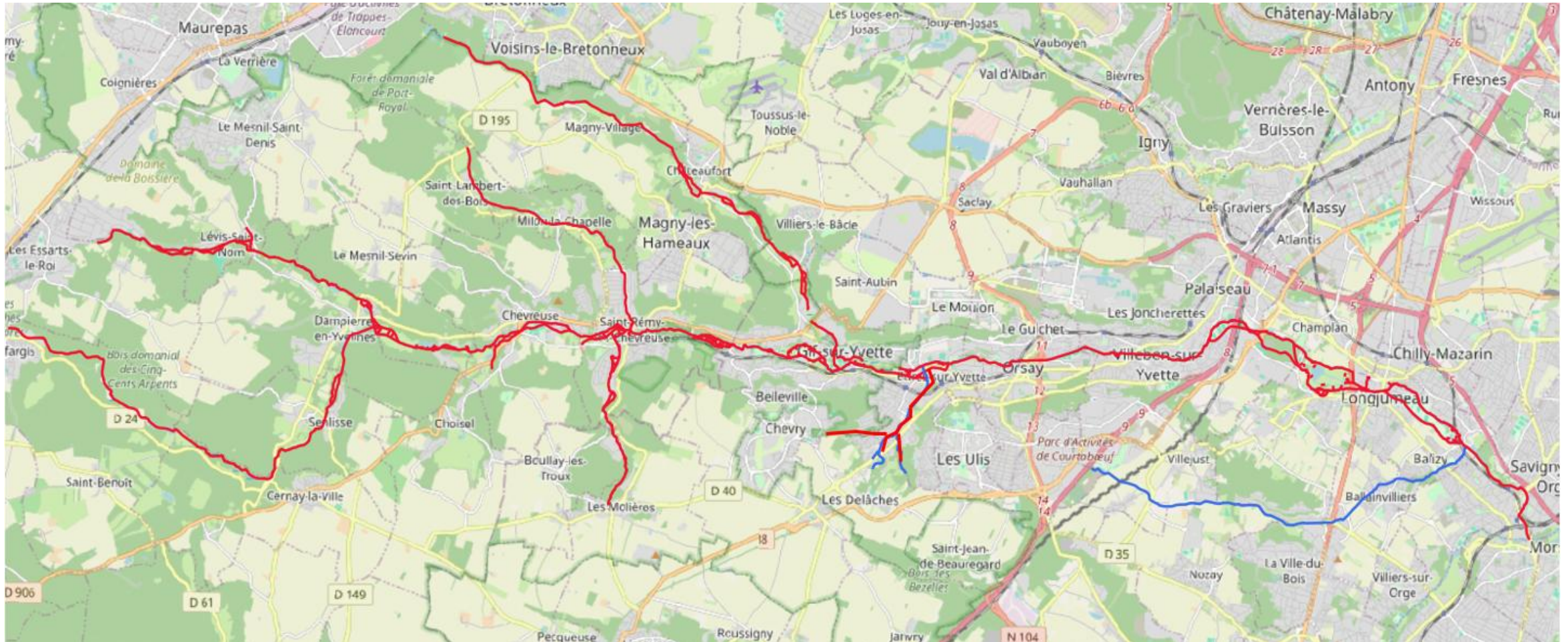
Deux épisodes de crue débordante

- 1^{er} débordement
- Crue de 1999 – 2m33
- Crue de 2016 – 3m06

Un pic supérieur à 50m³/s, correspondant à une occurrence supérieure à 350 ans.

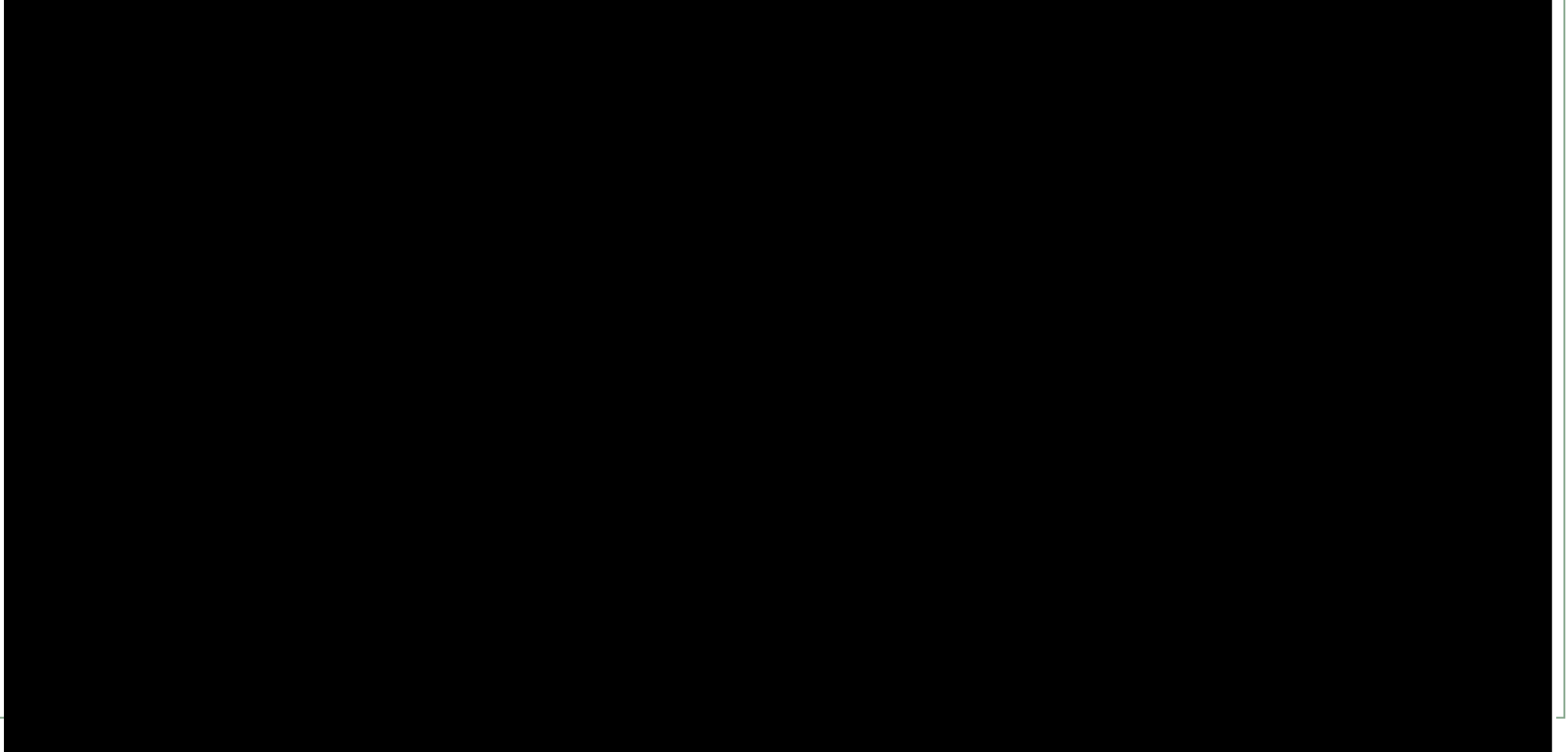


Deux épisodes de crues débordantes

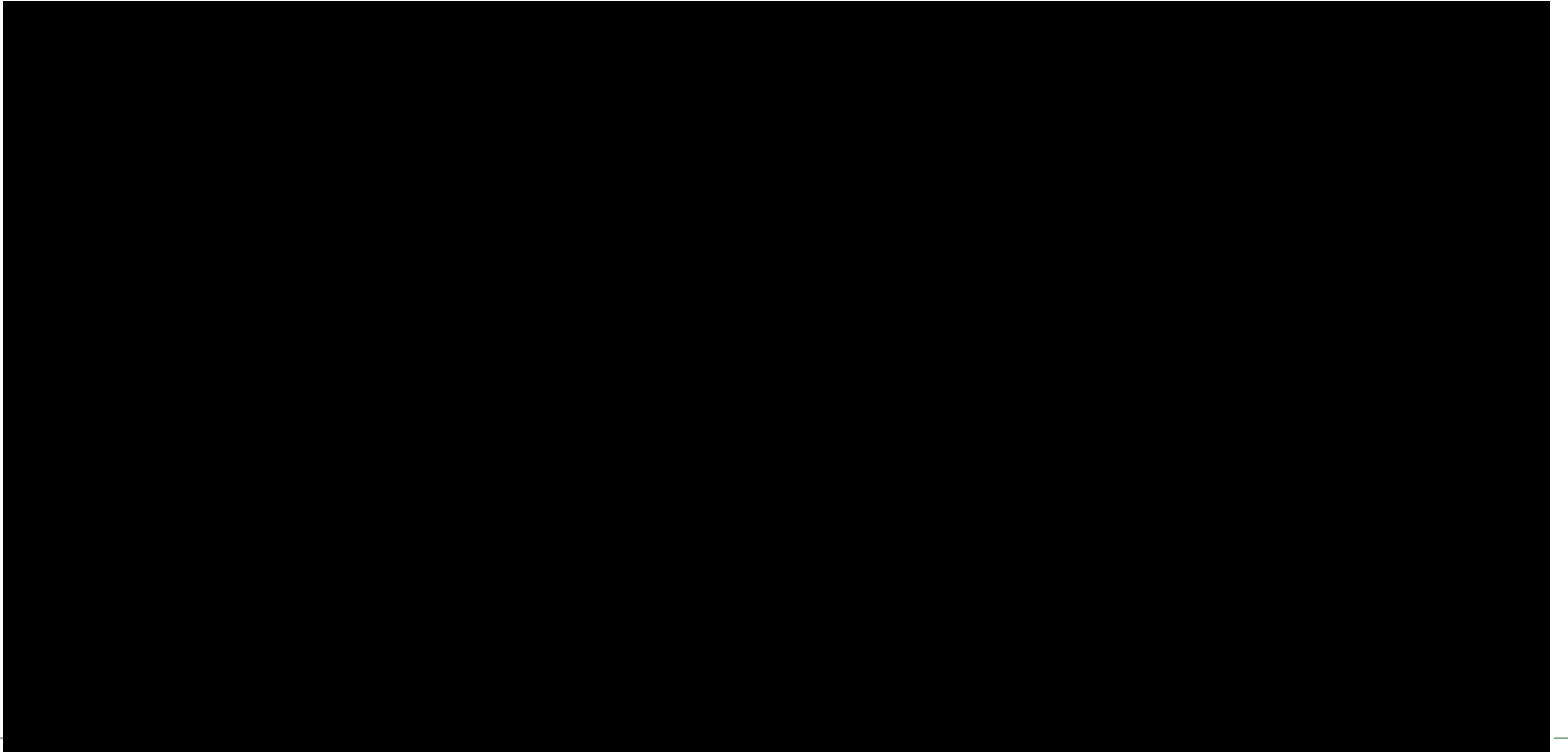


Rouge = crue débordante
Bleu = crue non débordante

La cinétique – tempête Kirk – Montabé Amont



La cinétique – tempête Kirk – Montabé Aval



Une cellule de crise activée du 9 au 20 octobre

- Alerte dès le 8 octobre
- Des agents mobilisés 24h/24h :
 - Information riverains : 44 bulletins et 150 000 SMS
 - Transmission des informations auprès les services de secours et le COD dans les Préfectures
 - Surveillance des ouvrages hydrauliques et coordination des interventions en interne ou des prestataires du SIAHVY
 - Intervention d'urgence : Retrait d'embacle, sécurisation des berges...

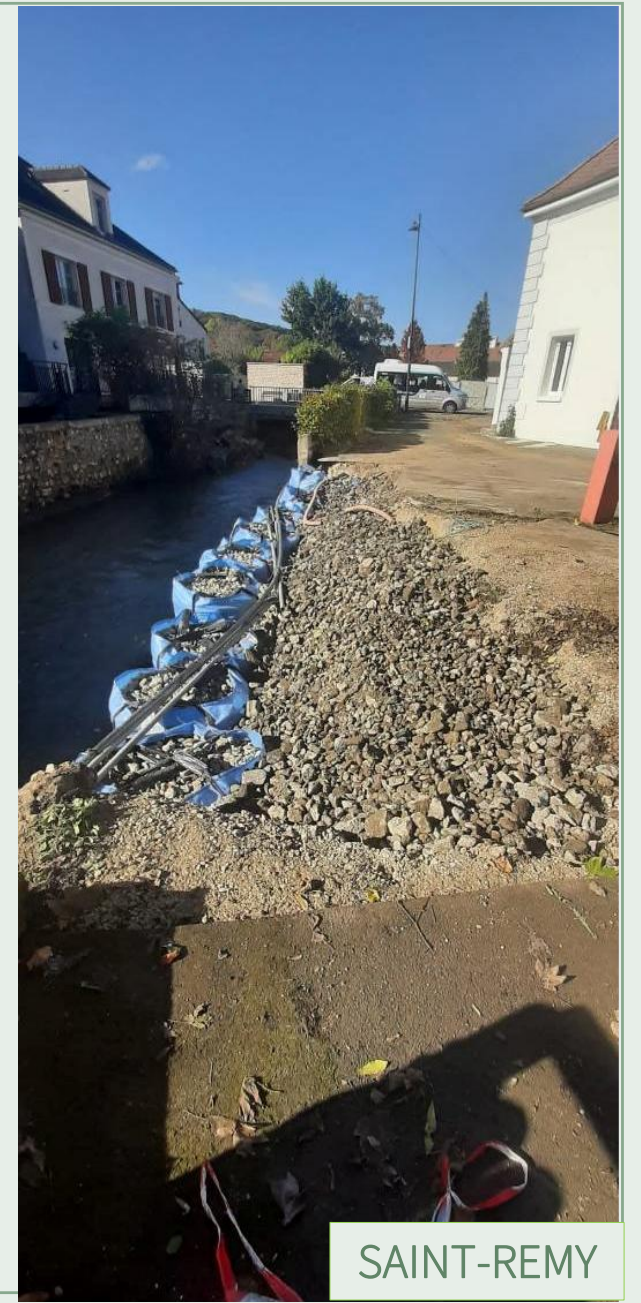




LONGJUMEAU



PALaiseAU - VILLEBON



SAINT-REMY



LES ACTIONS A MENER

INFORMATIONS – COMMUNICATION

PREVENTION DES INONDATIONS

Prévention des inondations

- Recourir aux solutions fondées sur la nature et à « l'hydraulique douce »
- Réduire la vulnérabilité des infrastructures et des biens



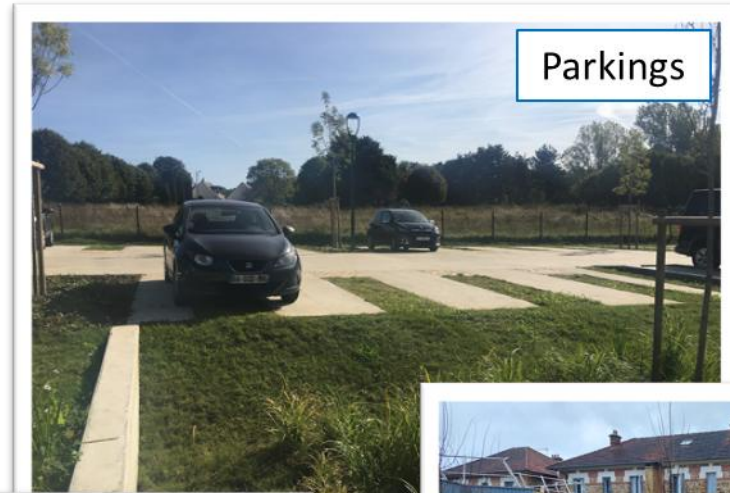
Recourir aux solutions fondées sur la nature et à « l'hydraulique douce »

- Restaurer l'hydromorphologie des cours d'eau
- Préserver et restaurer les zones humides
- Désimperméabiliser pour infiltrer les eaux pluviales



Désimperméabiliser pour infiltrer les eaux pluviales...

Passer du tout tuyau à une ville « éponge »...



Restaurer l'hydromorphologie des cours d'eau...



2016 - VAUGIENS - SRLC

+ 22 000 m³



HARAS - VILLEBON

+ 6 500 m³



BRETECHE - CHAMPLAN

+ 5 000 m³



PARKING BASSIN SAULX

+ 5 000 m³



2024 - CRESSONNIERE - SLC

+ 1 600 m³



2024 - Confluence ROUILLON - LA VILLE DU BOIS

+ 1 200 m³



2023 - GRANDS PRES - GLC

+ 2 300 m³



2023 - BARATAGE - GLC/BSY

+ 3 000 m³



2018 - UNIVERSITE - ORSAY

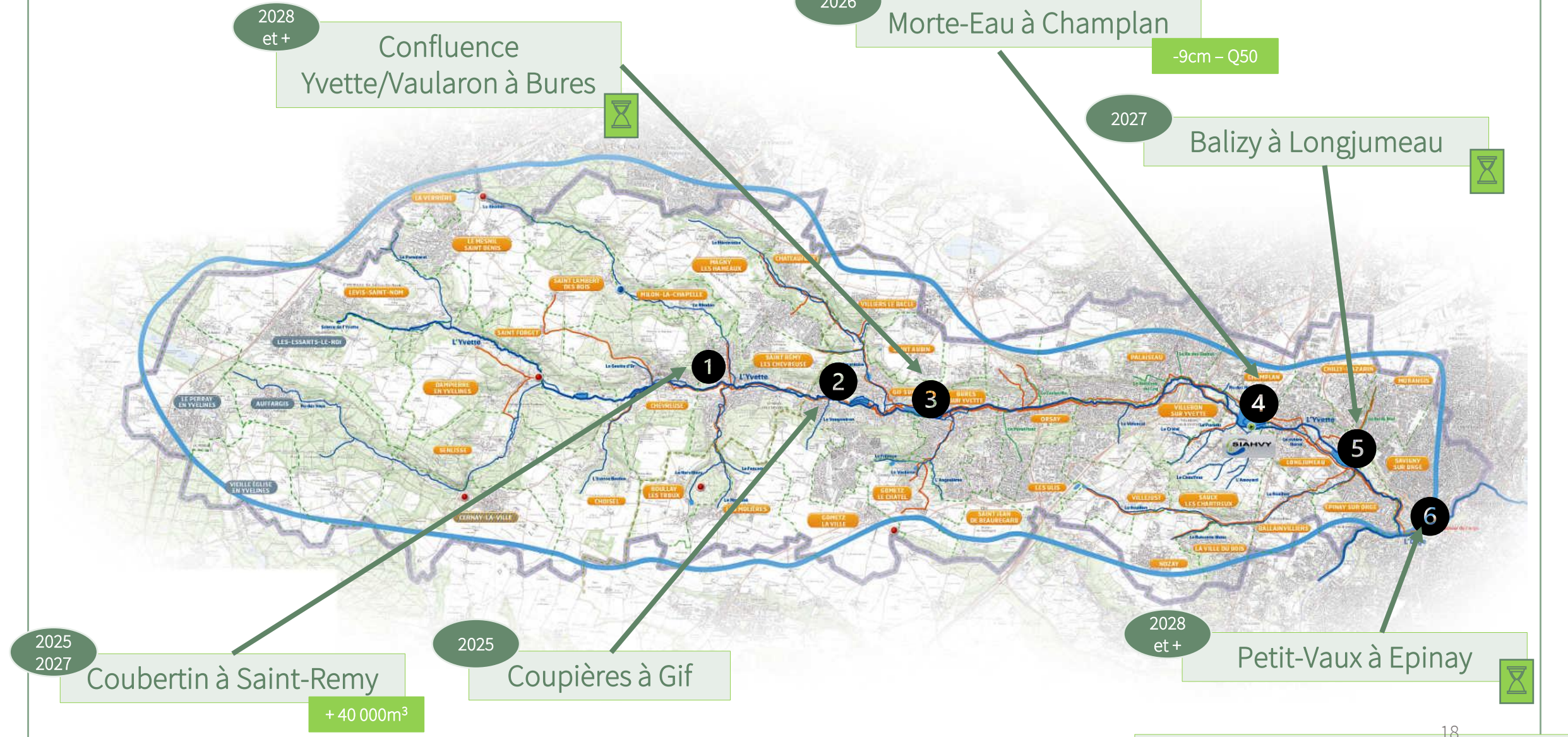
+ 42 000 m³



2021 - ROUILLON - VILLEJUST

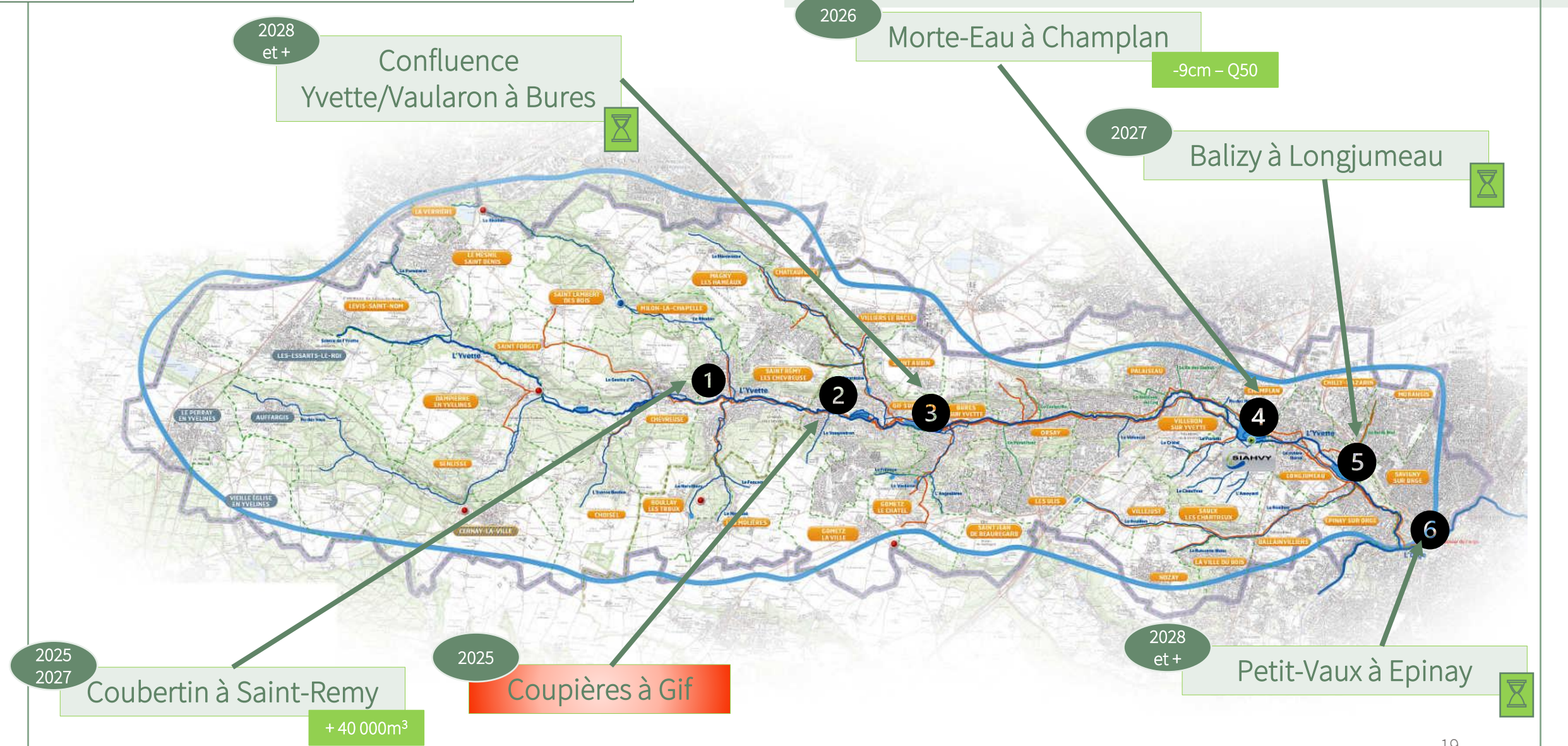
+ 8 000 m³

Restaurer l'hydromorphologie des cours d'eau...



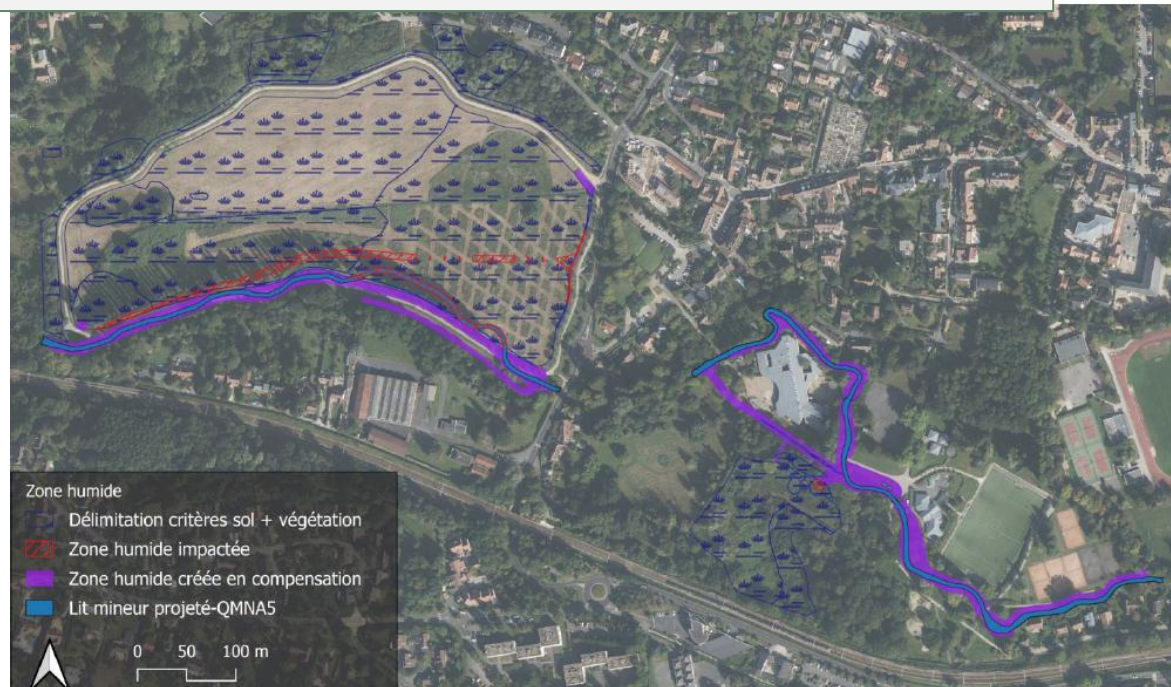
Les projets en cours sur l'Yvette

Restaurer l'hydromorphologie des cours d'eau...



Les projets en cours sur l'Yvette

La restauration écologique de l'Yvette du bassin de Couprières jusqu'à la Mérantaise - GIF-SUR-YVETTE



Création de 13500 m² de ZNEC (+373%)

Augmentation du volume utile de 11 500m³

Restauration de 1,6 km de berge

Suppression inondation Q10ans.

Abaissement « Q100 ans » au droit du collège

Début travaux avril 2025

Schéma 46 : Habitats projetés à l'issu de la réalisation des aménagements – secteur amont, Couprières

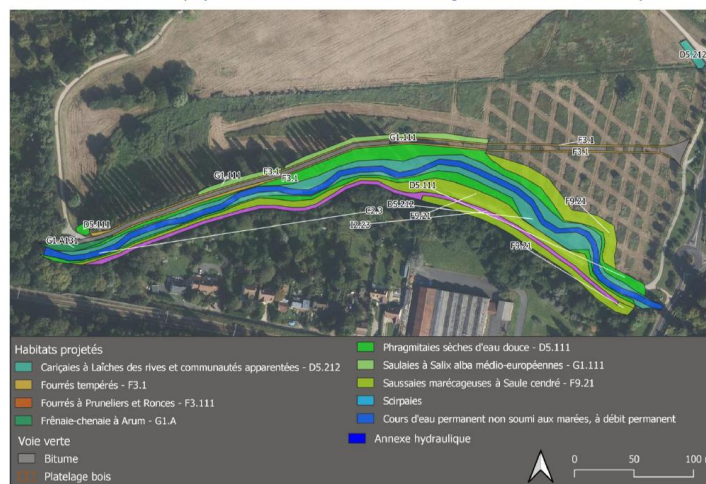
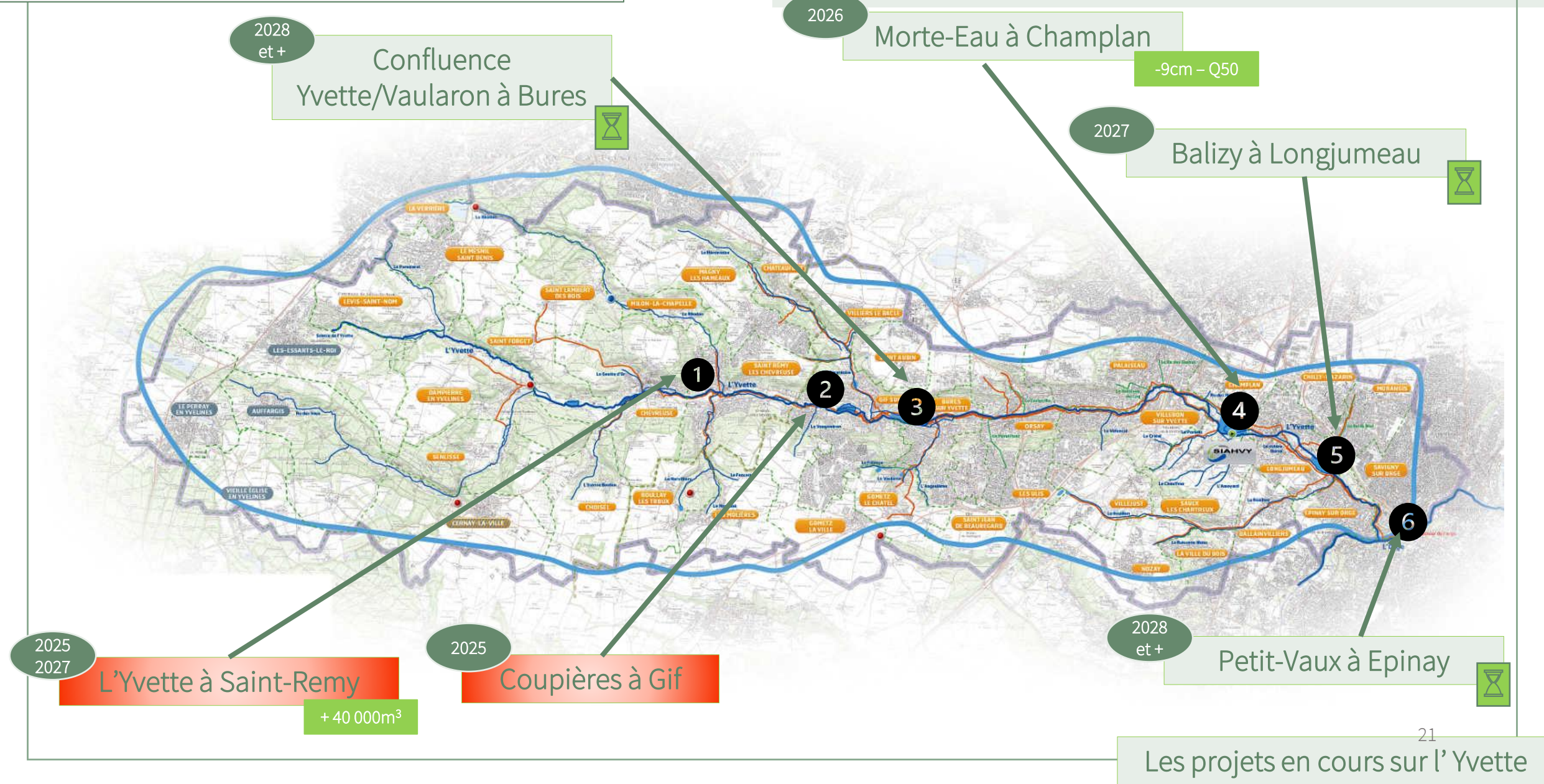


Schéma 47 : Habitats projetés à l'issu de la réalisation des aménagements – secteur aval



Restaurer l'hydromorphologie des cours d'eau...



Les projets en cours sur l'Yvette

La restauration écologique de l'Yvette au niveau de la plaine de Coubertin SAINT-REMY-LES-CHEVREUSE

Objectifs :

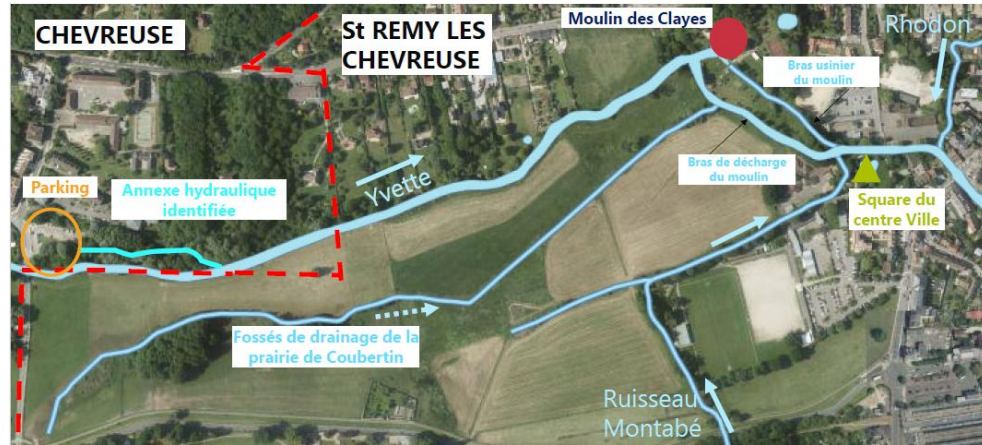
Restaurer la continuité écologique

Inonder plus souvent la plaine (convention d'inondabilité)

Stocker dans le bief (40 000 m³)

Pérenniser l'activité agricole et préserver les fondations du moulin des Clayes

MOE en cours



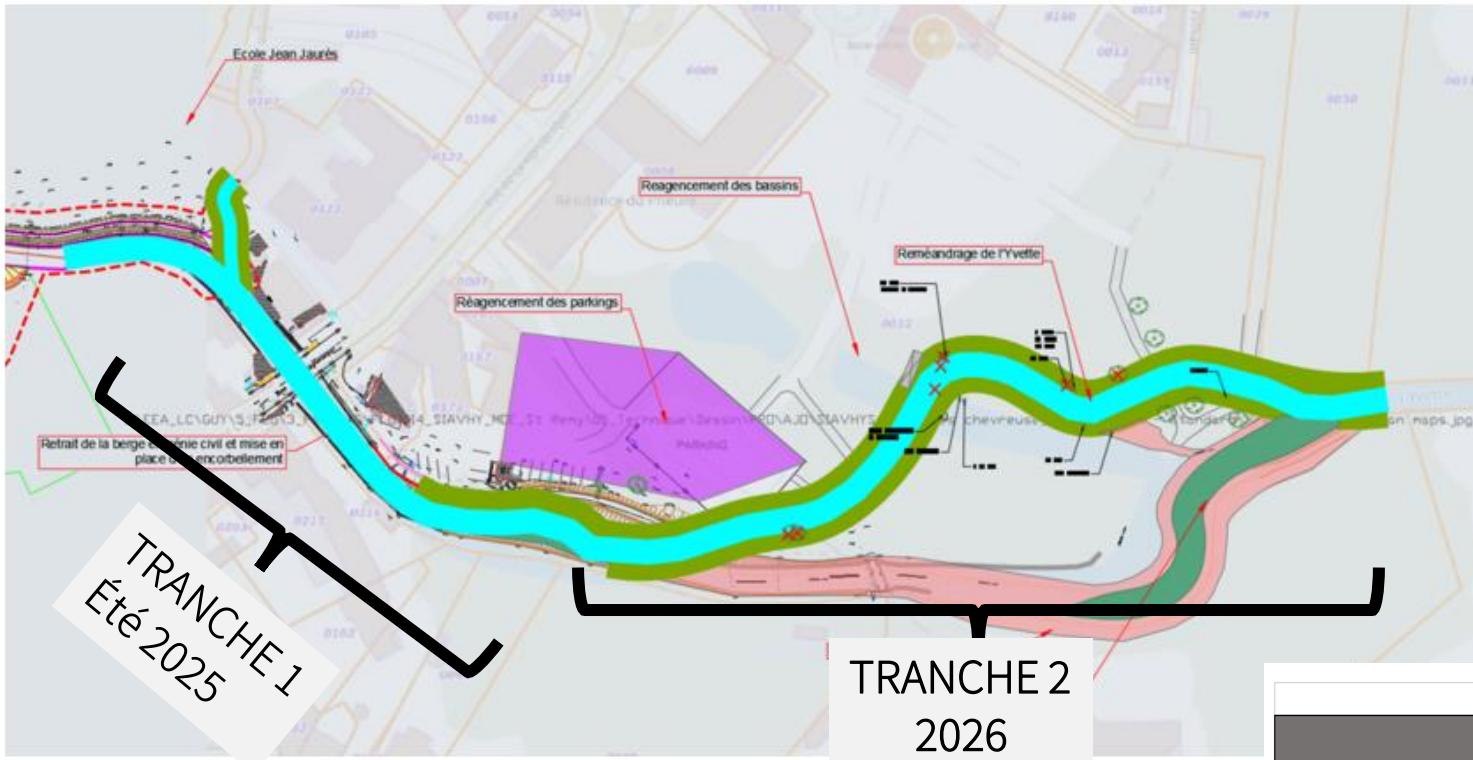
Solution	1	2	3	4	5	6	7
Type	Barrage de Coubertin	Remise en fond de vallée et gestion hydraulique du champ d'expansion	Remise en fond de vallée	Bras de contournement	Remise en fond de vallée et répartition des débits SCENARIO AVP	Scénario retenu PRO	Scénario retenu PRO aménagement d'un fossé dans la zone d'épandage

EVITEMENT DE LA STATION D'AGRIONS

8	9	10	11
Scénario par la parcelle A11= PK550 sur le profil en long	Scénario par la parcelle A1= PK350 sur le profil en long seul	Scénario par la parcelle A1= PK350 sur le profil en long seul	Scénario par la parcelle A1= PK350 sur le profil en long seul

La restauration écologique de l'Yvette au niveau du centre ville SAINT-REMY-LES-CHEVREUSE

SCÉNARIO 2 : REMÉANDRAGE CIBLÉ



Objectifs:

Restaurer l'hydromorphologie de la rivière

Prévention des inondations

MOE en cours

- Traitement de la renouée
- Terrassement des berges
- Risbermes et zones humide
- Remblaiement
- Plan d'eau
- Mur de soutènement
- Cheminement piéton
- Passerelle
- Arbres coupés

- **Objectif du reméandrage :**
 - Indice de sinuosité > 1,11
 - Longueur d'onde des méandres : de 30 à 75 m
- **Projet :**
- Indice de sinuosité : 1,12

		Q100					
		EI	EI sans conduites	SC1	SC1 sans conduites	SC2	SC2 sans conduites
Ecole Jean Jaures PK14460	Maximum	73,24	73,07	73,15	72,98	73,03	72,89
	Ecart		-0,17	-0,09	-0,26	-0,21	-0,35
amont pont républic PK14520	Maximum	73,17	73,00	73,06	72,89	72,94	72,79
	Ecart		-0,17	-0,11	-0,28	-0,23	-0,38
aval pont républic (RD lavoir) PK 14552,6	Maximum	72,87	72,88	72,82	72,83	72,70	72,70
	Ecart		0,01	-0,05	-0,05	-0,17	-0,17
amont pont vaughien PK 15985	Maximum	70,36	70,37	70,37	70,38	70,37	70,38
	Ecart		0,01	0,01	0,01	0,01	0,02
rue femand léger PK 16949 (côte débordements habitations en RG 68,30 mNGF)	Maximum	69,03	69,03	69,03	69,03	69,03	69,03
	Ecart		0,00	0,00	0,01	0,00	0,00
parking Intermarché (amont pont route du val Courcelle) PK 17210	Maximum	68,29	68,31	68,30	68,31	68,25	68,26
	Ecart		0,01	0,00	0,01	-0,04	-0,04

Restaurer l'hydromorphologie des cours d'eau...

2026

Angoulême à Gometz-le-Châtel

2026

Ruisseau Blanc à Nozay et La-Ville-du-Bois

2028

Rouillon à Ballainvilliers

2027

Montabé à Boullay-les-Troux et Saint-Remy

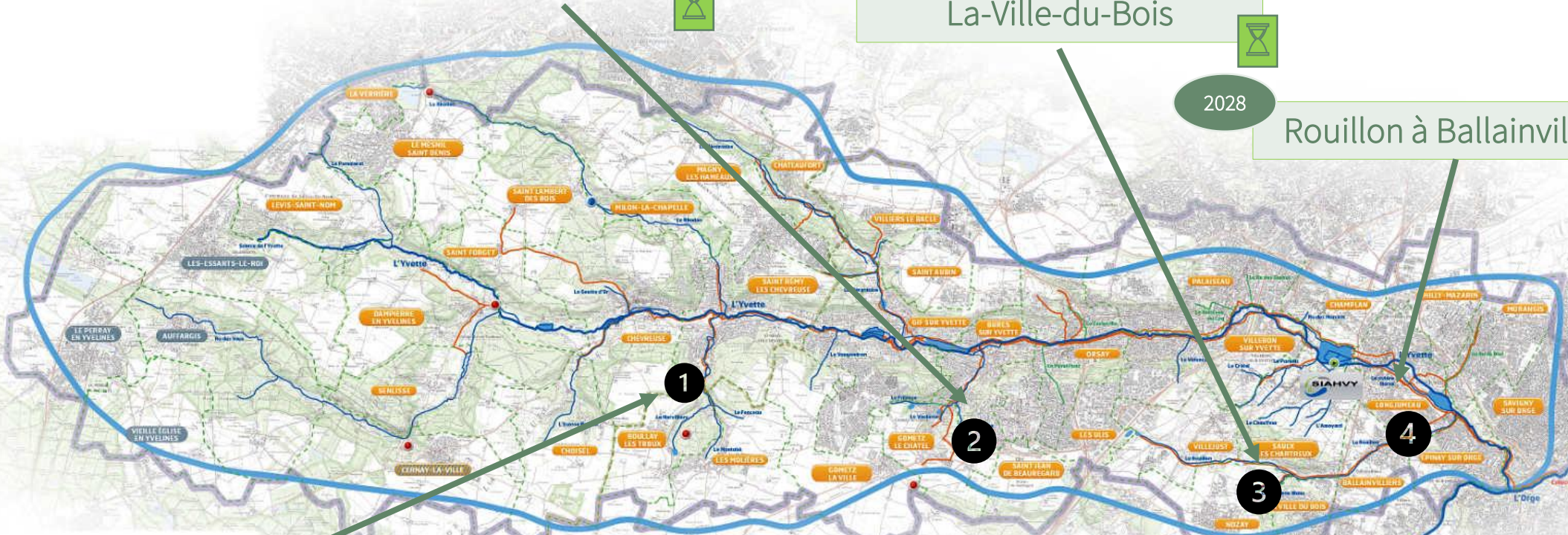
1

2

3

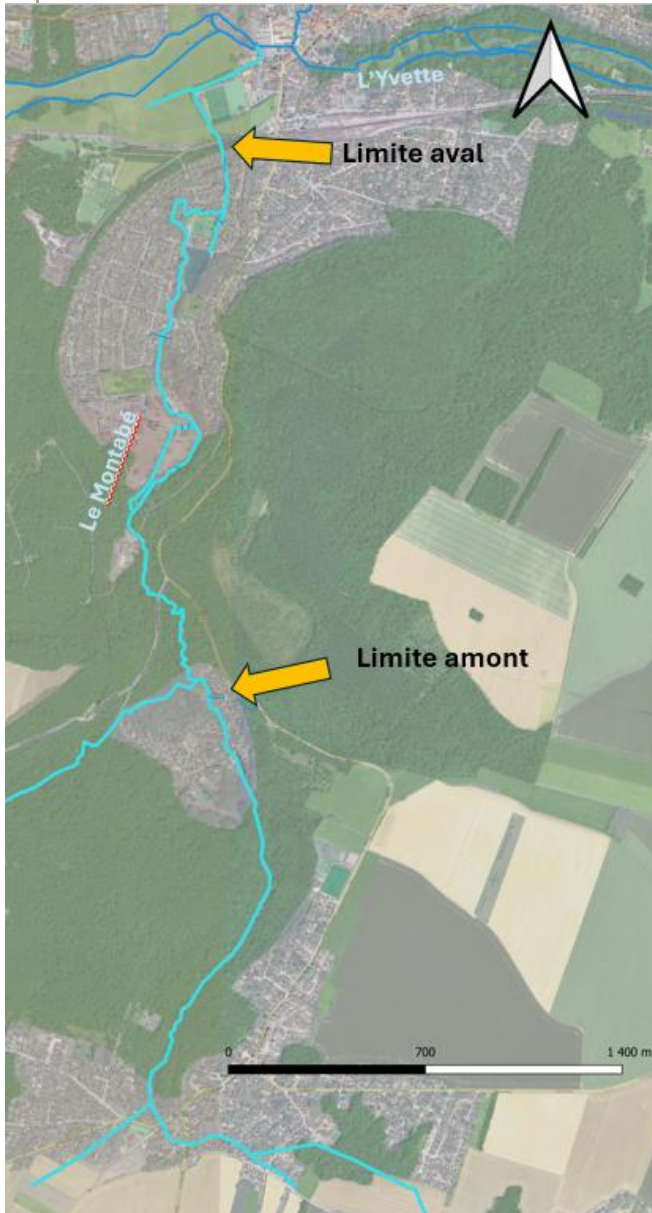
4

Les projets en cours sur les affluents





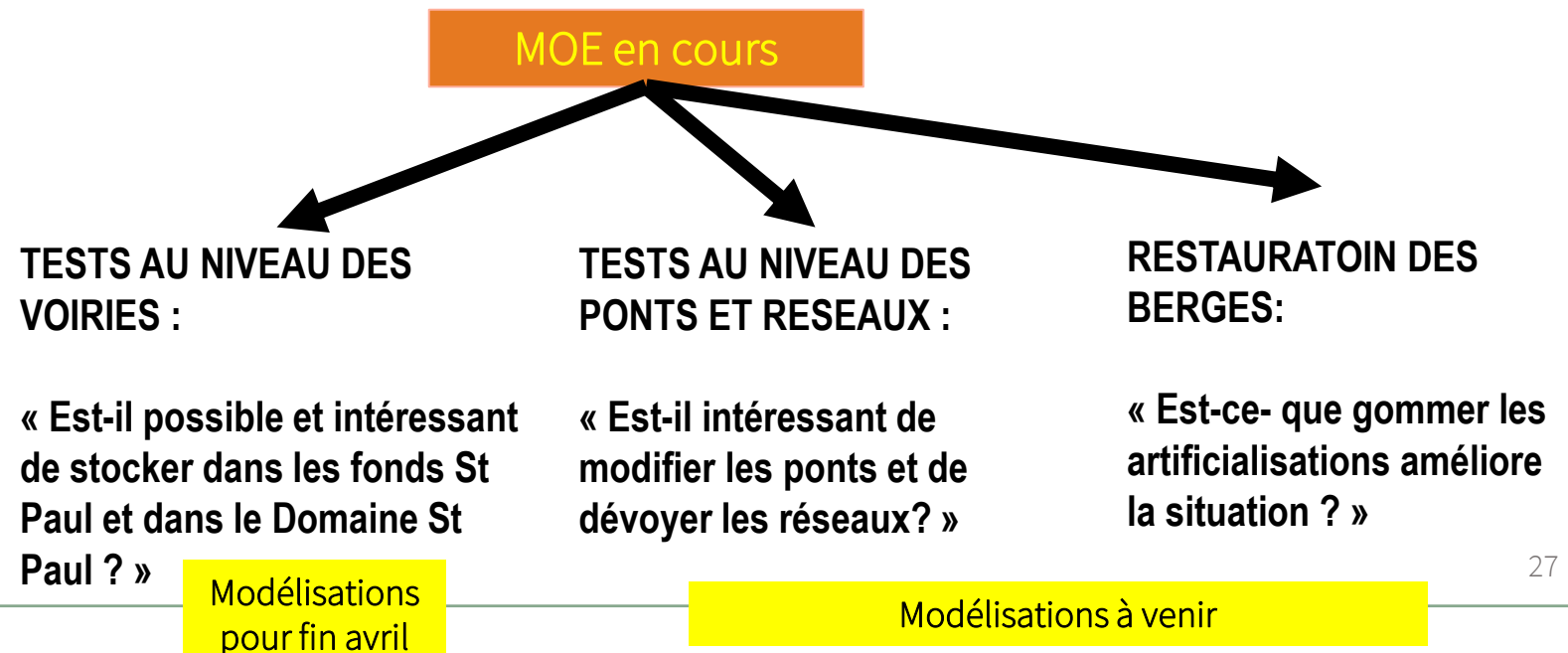
Le MONTABE



PRESENCE D'ECREVISSES A PATTES BLANCHES

- **Intervention dans le lit mineur interdite**
- **Intervention dans le lit majeur sous certaines conditions**
- **Pas de continuité avec l'Yvette possible**
- **Pas de modification du régime « hydraulique »**

PRESENCE D'AUTRES ESPECES REMARQUABLES



Une inondation de grande importance, comme celle de 2024, ne peut pas être empêchée, mais il est possible de limiter son impact...



- 1 Créer ou aménager une zone refuge
- 2 Installer des batardeaux et occulter les aérations
- 3 Mettre hors d'eau les équipements électriques et sensibles à l'eau
- 4 Installer des clapets anti-retour sur le réseau d'évacuation des eaux usées
- 5 S'équiper d'une pompe afin d'évacuer l'eau



CHOISIR DES MATERIAUX
HYDROPHOBES

Merci