



SAINT-REMY-LES-CHEVREUSE

Travaux de réaménagement de la rue Lamartine

Déroulé de la réunion



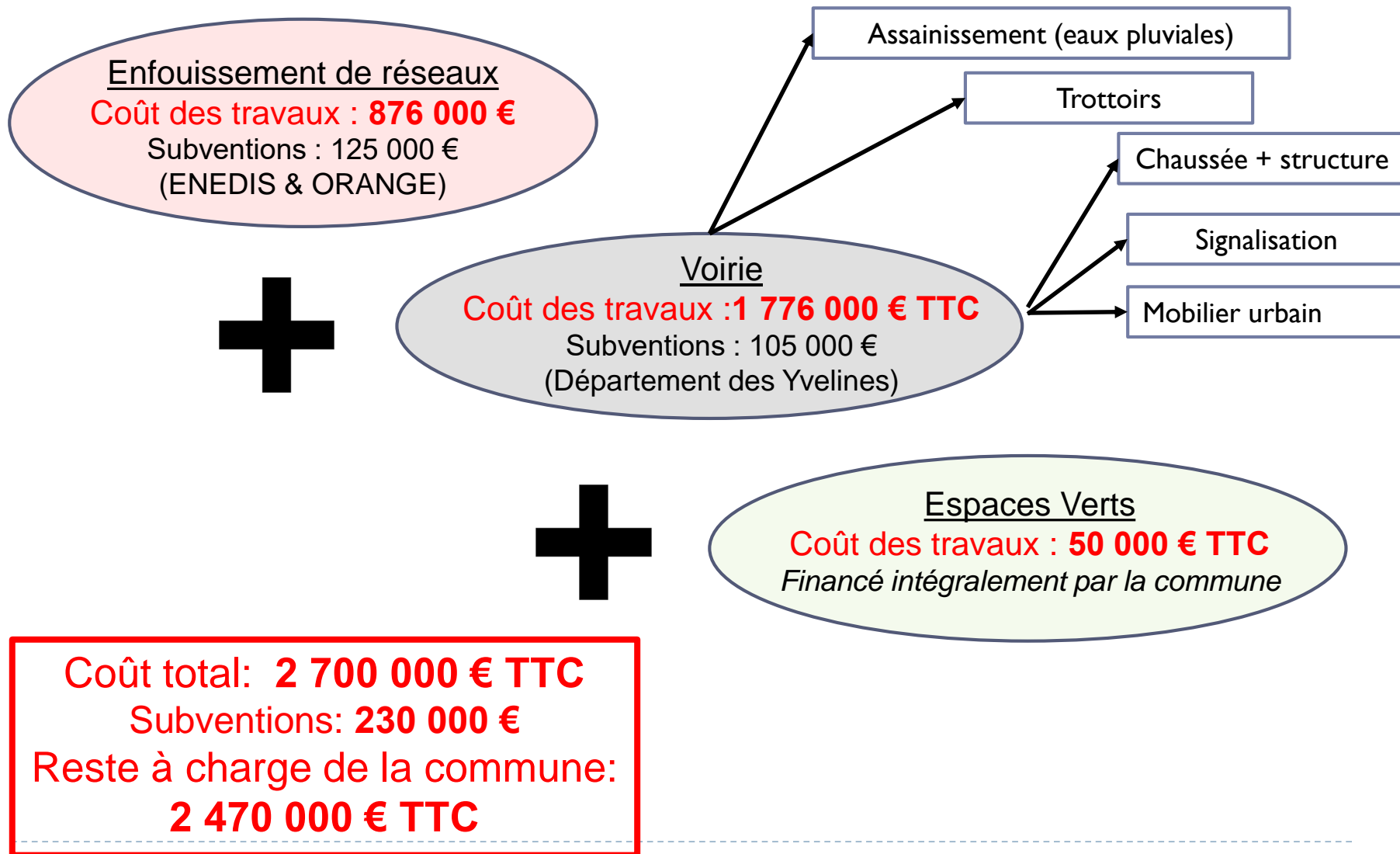
- 1. Introduction**
- 2. Contenu et coût des travaux**
- 3. Présentation des intervenants**
- 4. Planning de réalisation des travaux**
- 5. Circulation durant les travaux**
- 6. Travaux d'enfouissement**
- 7. Conclusion**



1. Introduction



2. Contenu et coût des travaux



3. Présentation des intervenants

Maitrise d’Ouvrage: Ville de Saint Rémy lès Chevreuse



Enfouissement de réseaux

- EIFFAGE ENERGIE SYSTEMES
- GEO TP



Voirie

- EUROVIA
- GEO TP

ING-PAYSAGE



PROJARDINS

Espaces Verts

- PRO JARDINS

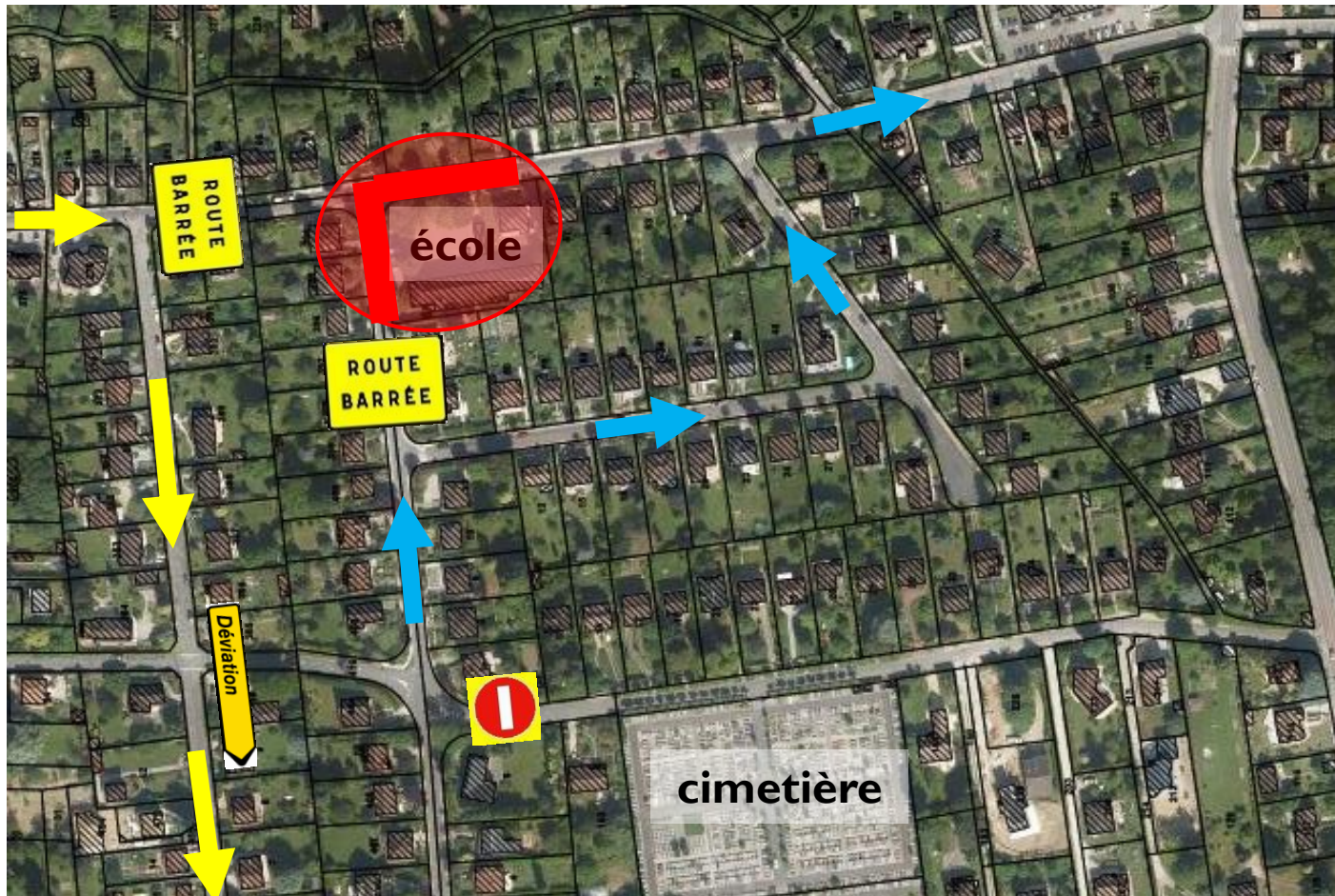
4. Planning de réalisation des travaux



PHASE N°1 : de la rue du Docteur Bourdon à l'avenue du Général Leclerc (RD906)
24 juin 2019 → fin 2019

PHASE N°2 : de la rue du Docteur Bourdon à la rue de Port Royal (RD51)
1^{er} semestre 2020

Travaux aux abords de l'école Jean Moulin



Rue LAMARTINE

Rue LAMARTINE

Rue BOILEAU

Rue DARBOUX

Rue BEAUSEJOUR

Rue BOURDON

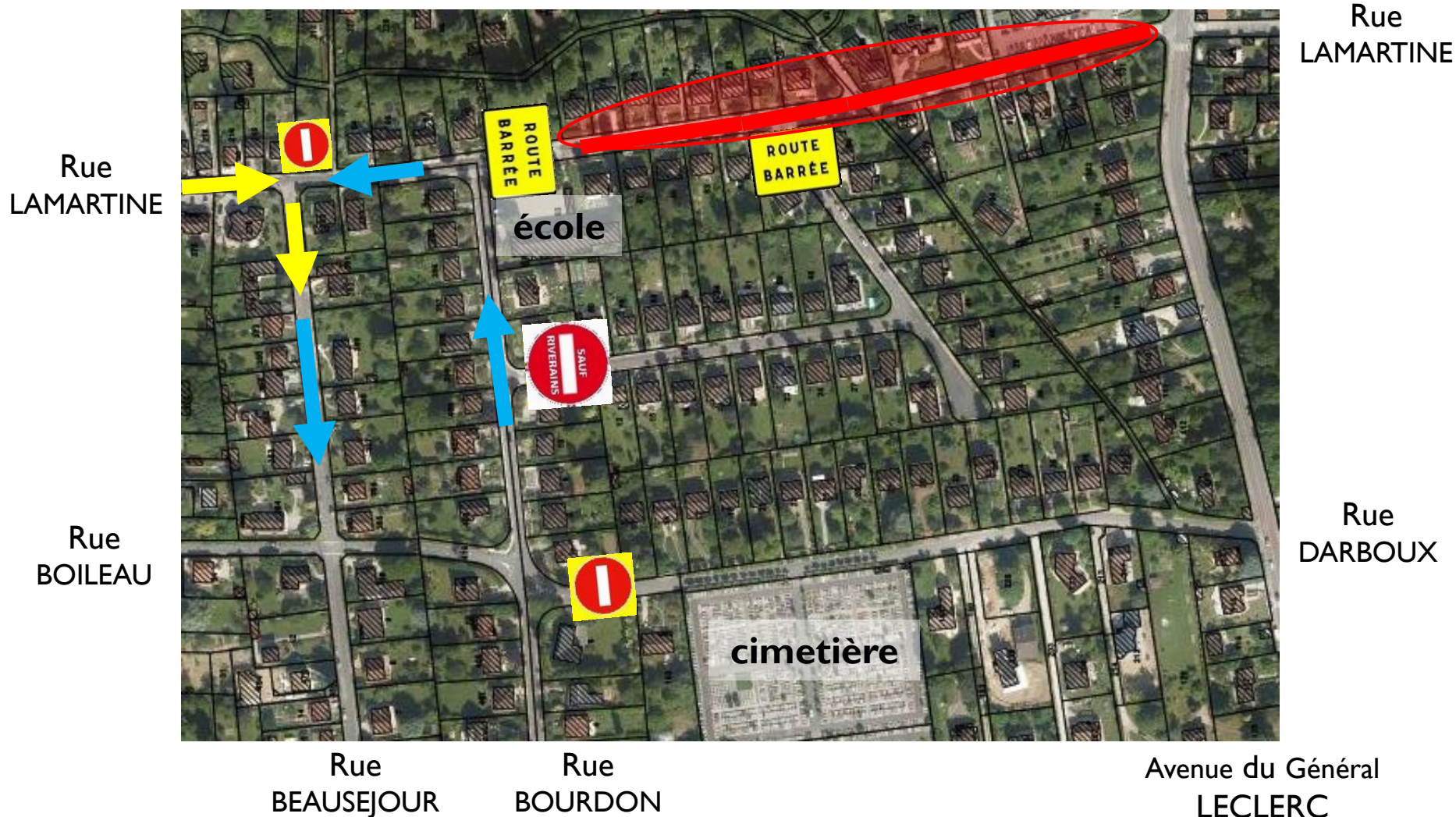
Avenue du Général LECLERC

cimetière



Septembre – fin 2019 (tronçon 2):

Travaux entre l'école Jean Moulin et l'EHPAD





5. Circulation durant les travaux

- ❑ Circulation **piétonne** maintenue durant l'intégralité du chantier
- ❑ Circulation interdite à tout **véhicule** sur les zones de chantier de 8h00 à 17h00
(accès riverains rétablis tous les soirs et week-ends)
- ❑ Accès **crèche** maintenu durant l'intégralité du chantier
(accès piétons uniquement de juillet à fin 2019)
- ❑ Accès **école** maintenu durant l'intégralité du chantier
(uniquement par la rue du Dr. Bourdon jusqu'à fin 2019)
- ❑ Lignes de **bus** déviées sur la rue de Port Royal à partir du 8 juillet 2019
- ❑ Collecte des **déchets**:
 - Phase 1 : collecte avant le démarrage des travaux (entre 6h et 8h)
 - Phase 2: à l'étude avec le SIOM

Implantation des arrêts de bus provisoires

Rue de Port Royal

Arrêt n°2

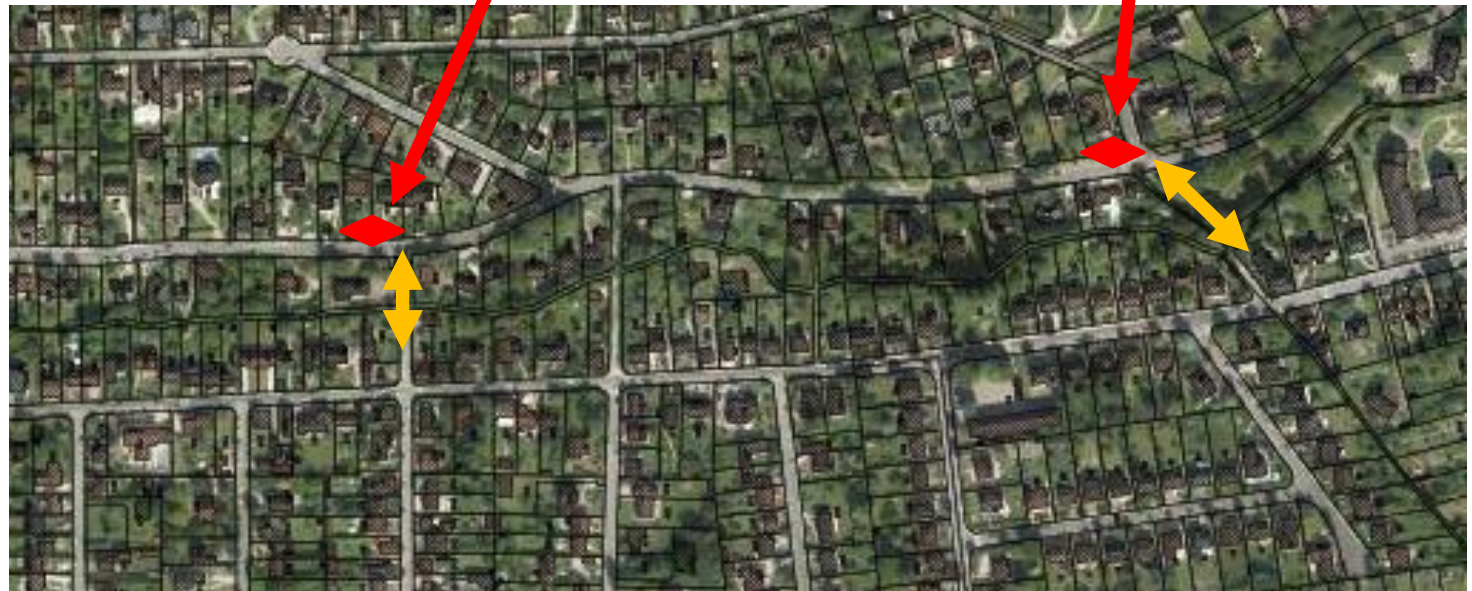
entre les avenues Centrale
et d'Assas

Arrêt n°1

au droit du chemin de la
Butte aux Buis

Rue de PORT ROYAL

Rue LAMARTINE



Rue RACINE

Rue SAINT EXUPERY

↔ **Liaisons piétonnes entre les rues Lamartine et de Port Royal**

6. Travaux d'enfouissement

*Principe : réalisation d'un réseau souterrain en domaine public
et d'un nouveau branchement dans votre propriété (sauf si celui-ci est déjà enfoui)*

Déroulement des travaux en parties privatives:

1. Enquêtes domiciliaires CONTACT-VRD
 - M. GILLARD 01 69 83 25 13
2. Travaux de Génie civil:
 - pose d'une borne de coupure électrique
 - Pose d'un regard Télécom
 - Réalisation de la tranchée
3. Basculement des branchements:
 - électricité (**coupure de 4H maximum**)
 - télécommunication (**coupure de 2H maximum**)
4. Finitions des travaux de Génie Civil si nécessaire



*Ces ouvrages en partie privative sont nécessaires au bon fonctionnement des nouveaux réseaux et seront exécutés **avec votre accord préalable.***

7. Conclusion

